



# Fjärde året nu!

## UL-FLY-IN på Drättinge/Huskvarna fredag den 4:e augusti 2006

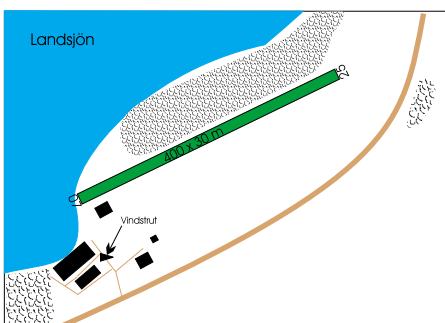
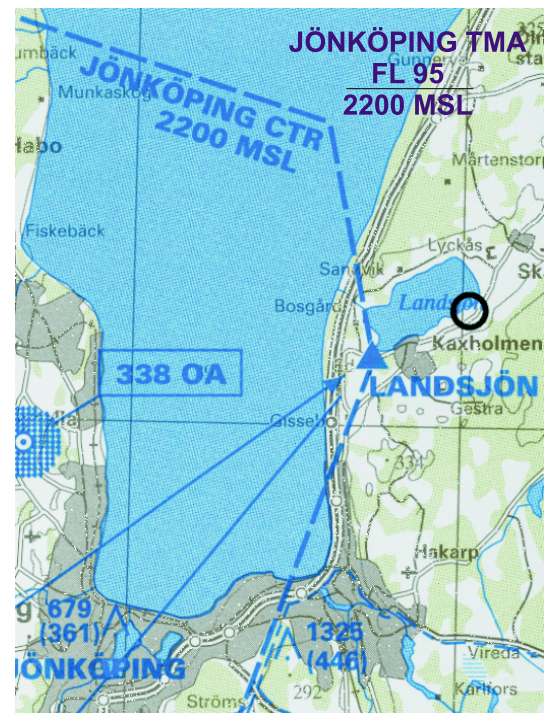
Vi träffas på eftermiddagen/kvällen och så grillar vi och har trevligt, kollar på planen och snackar flyg...

Vi håller med mat o dricka och det finns tak över huvudet om man inte kan eller vill ta med tält. Ta dock med liggunderlag och sovsäck.

Fältet är i dagsläget 430 meter långt (mellan tröskelkonorna) men det finns ca 150 meter till att utnyttja åtminstone om man startar i västlig riktning. Landsjön ligger i anslutning till banan och för er med sjökärror går det bra att landa där. Sjön är 4 km lång och det finns inga stenar eller annat skräp i vägen. Sjöflygplan är således extra Välkomna!

På lördag förmiddag så flyger vi tillsammans ut till Fly-inet på Visingsö som ligger ca 10 minuter nordväst härifrån.

### Välkomna!



Freq: 123.425 MHz

- Höjd 148 möh, 481 ft msl
- Nära Jönköping CTR, Under Jönköpings TMA
- Se upp för landsvägen och stigande terräng i fältets östra ände och förlängning.

TELEFON  
Jonny 0707 421490  
Ragge 0707 421390

FÄLTYTA  
Gräs

HINDER  
Berg och hög skog öster om fältet  
Mast på berget.